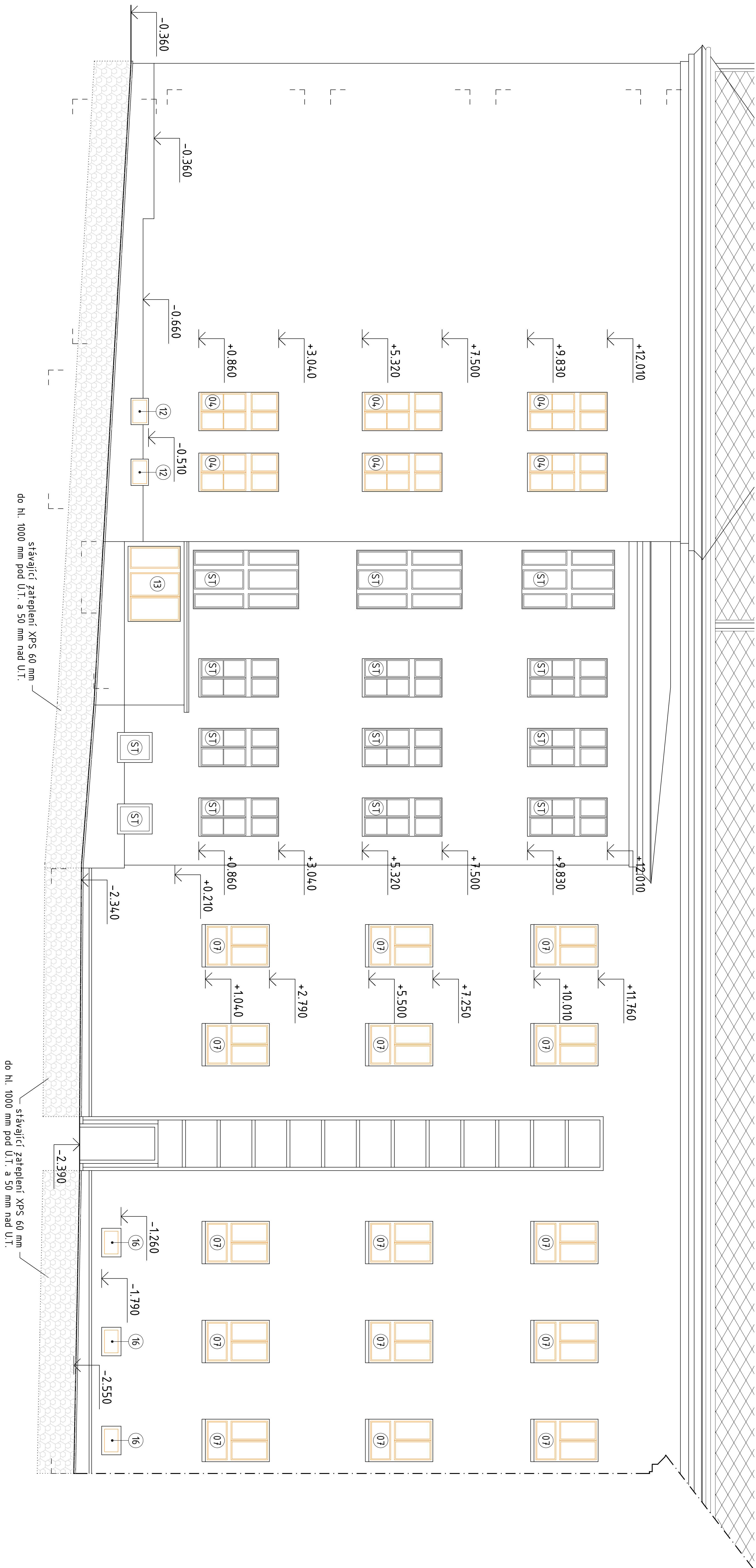
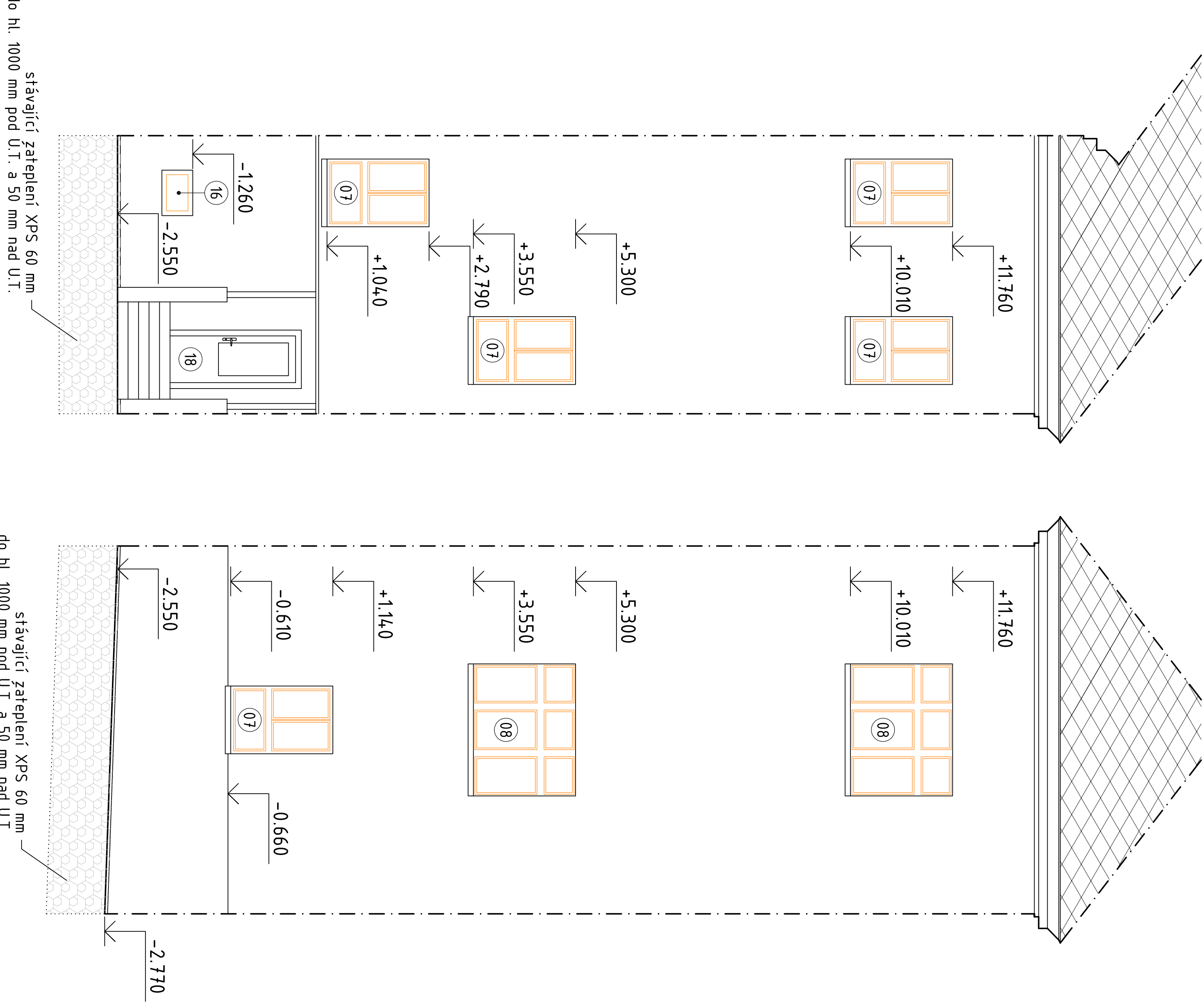


POHLED E



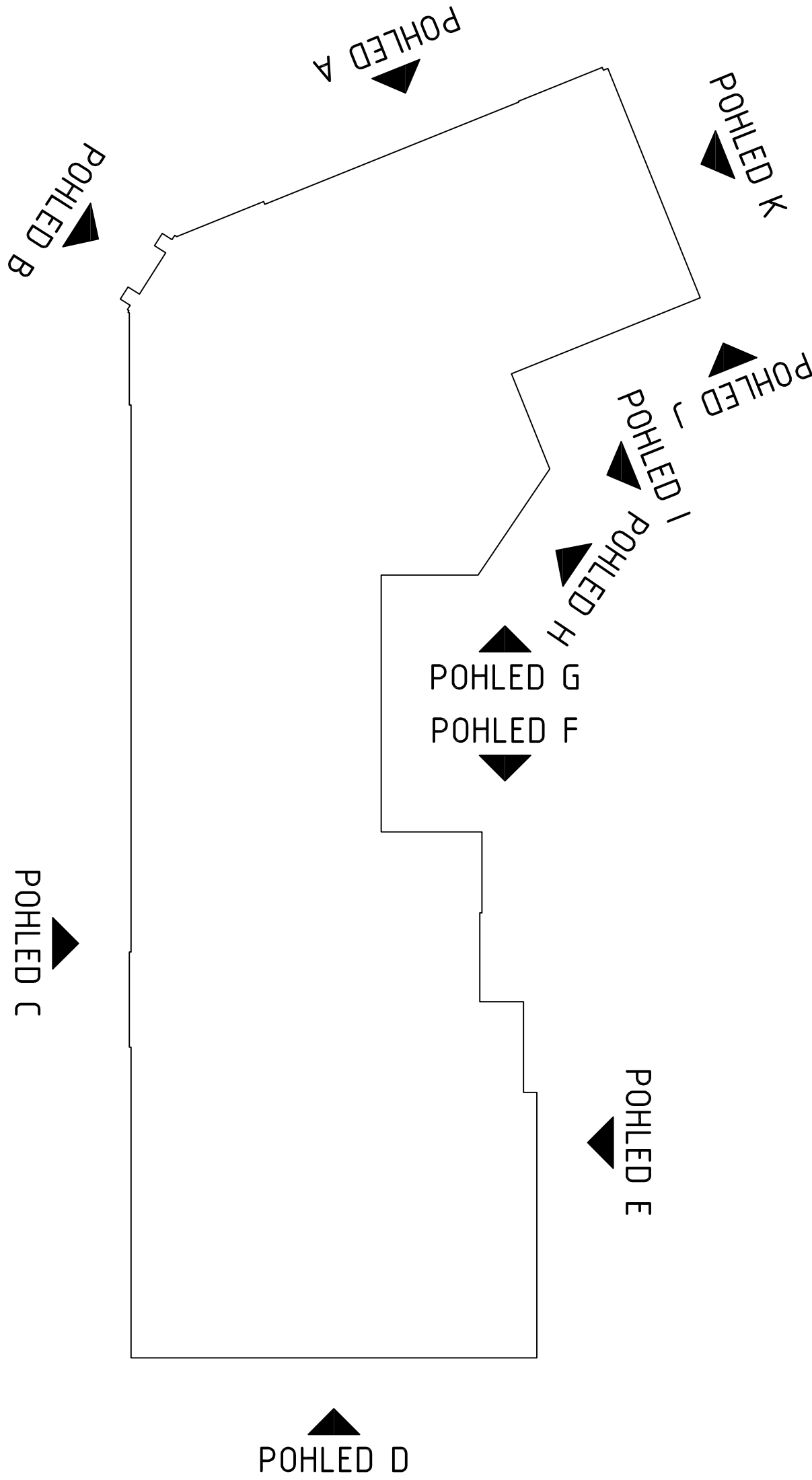
POHLED G



POHLED H

LEGENDA BOURANÝCH VÝPLNÍ

- 01 02 03 04 11 OKNO DŘEVĚNNÉ DVOJITÉ - VYBOURÁNÍ OKNA
- 07 08 09 13 OKNO DŘEVĚNNÉ ZDOJENÉ - VYBOURÁNÍ OKNA
- 10 16 20 OKNO OCELOVÉ - VYBOURÁNÍ OKNA VČETNĚ ROZŠÍŘENÍ OSTĚNÍ Z INTERIÉRU A ÚPRAVY OTVORU UMOŽŇUJÍCÍ OTEVÍRÁNÍ NOVEHO OKNA
- 12 OKNO PLASTOVÉ - VYBOURÁNÍ CELÉHO OKNA VČETNĚ ROZŠÍŘENÍ OSTĚNÍ Z INTERIÉRU A ÚPRAVY OTVORU UMOŽŇUJÍCÍ OTEVÍRÁNÍ NOVEHO OKNA
- 17 18 19 DŘEVĚNÉ DVEŘE - VYBOURÁNÍ DVEŘÍ
- 21 OKNO DŘEVĚNNÉ STÁVAJÍCÍ - $U_w \leq 0,70$ W·m⁻²·K⁻¹



Vyracoval:		Zodpovědný projektant:		Hlavní inženýr projektu:	
ING. Antonín NADVOŘNÍK		ING. Jaroslav DVOŘÁK		ING. Jaroslav DVOŘÁK	
Místo stavby: Týšovo náměstí 250, 537 60 Chrudim		Investor: Pardubický kraj, Komenského náměstí 126, 532 11 Pardubice		Sinc s.r.o. +420 775 124 685 IC: 238 14 878 www.sinc.cz	
Acce: Realizace úspor energie		- Obchodní akademie Chrudim		Formát: 8 A4	
Objekt: SO 01 OBCHODNÍ AKADEMIE		Výkres: D.1.1 ARCHITEKTONICKO-STAVEBNÍ ŘEŠENÍ		Datum: 08/2019	
				Stupeň: DSP	
				Zak. č.: 190707	
				Měřítko: 1:100	
				Č.v.	
				D.1.1.9	